

# COSTRUIRE INSIEME LA CULTURA DELLA PREVENZIONE



DALLA  
SCUOLA



AL  
LAVORO

## L'ESPERIENZA INAIL



Garantire un'istruzione di qualità inclusiva ed equa e promuovere opportunità di **apprendimento continuo per tutti**



**Lavoro dignitoso**, non solo un obiettivo ma anche un motore per lo **sviluppo sostenibile**



# LA STRATEGIA EUROPEA 2021 - 2027



Ha definito priorità e azioni chiave per migliorare la salute e la sicurezza dei lavoratori, in linea con i cambiamenti in ambito economico, nell'evoluzione demografica e nei modelli di lavoro.





## **Il Decreto 81 del 2008**

Testo Unico in materia di salute e sicurezza nei luoghi di lavoro

### **Art. 9 comma 2**

L'Inail svolge le seguenti attività

- **Progettazione ed erogazione di percorsi formativi in materia di salute e sicurezza sul lavoro**
- **Formazione per i responsabili e addetti al servizio di prevenzione e protezione**
- **Promozione e divulgazione, della cultura della salute e della sicurezza del lavoro nei percorsi formativi scolastici**





Ministero del Lavoro e delle Politiche Sociali



Ministero della Salute



Ministero dell'Interno



INAIL



INPS



INL



Dipartimento della Presidenza del consiglio dei ministri competente per la trasformazione digitale



Regioni e Province autonome di Trento e Bolzano

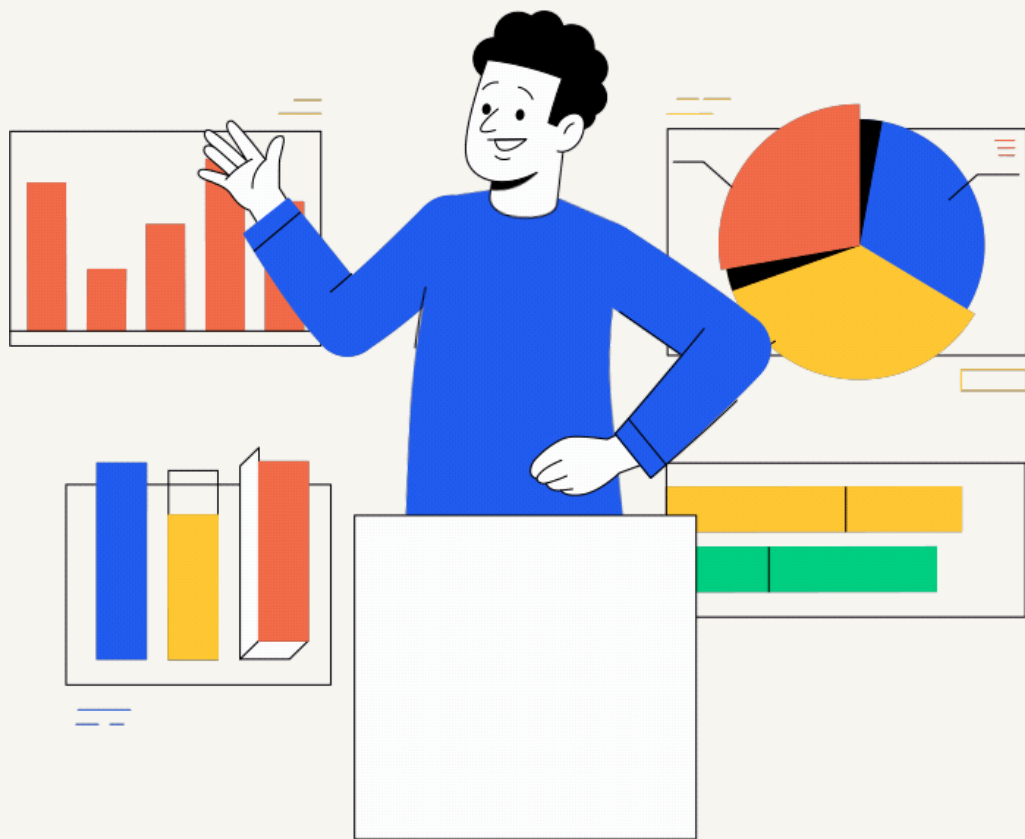
IMPRESE

PARTI SOCIALI

SCUOLA

DIFFUSIONE CULTURA DELLA SALUTE E SICUREZZA





**La Formazione è uno strumento elettivo per**

**Diffusione  
della cultura**

**Divulgazione  
conoscenze**

**Coinvolgimento  
partecipato**

**Sviluppo  
di competenze**

**Agevola la valorizzazione delle persone e il miglioramento dei processi produttivi**

# FORMAZIONE SSL



- **La formazione come misura generale di tutela**
- **La formazione come processo educativo**
- **La formazione come obbligo giuridico**

**RAPPRESENTA UNA VERA E PROPRIA MISURA DI SICUREZZA**

# FORMAZIONE in INAIL



**Per lo sviluppo di programmi didattici, progetti formativi, corsi di formazione e di aggiornamento in materia di salute e sicurezza nei luoghi di lavoro**

# QUALITÀ DELLA FORMAZIONE

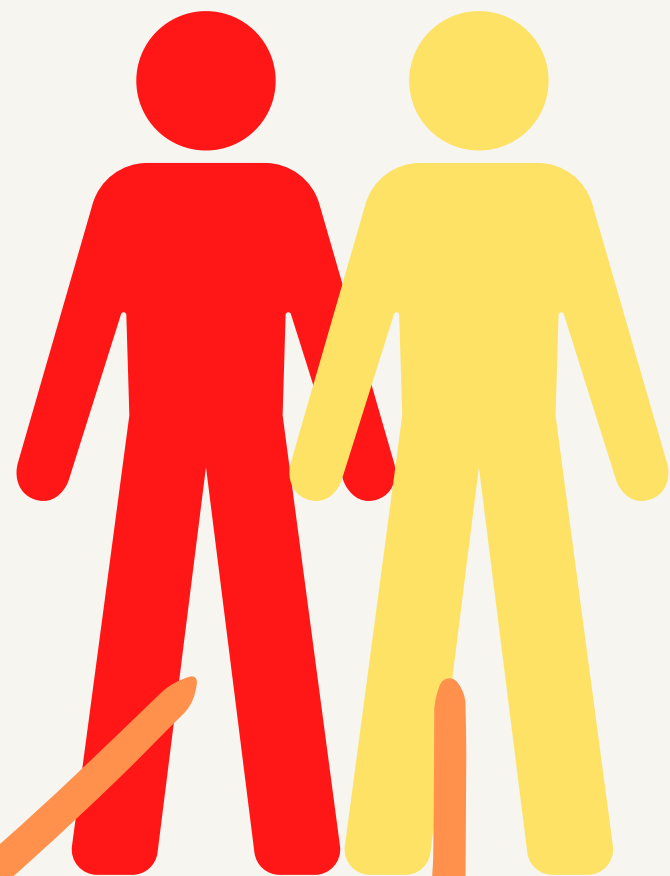
L'efficacia dell'azione formativa ai fini di una concreta azione prevenzionale è strettamente legata alla sua qualità

## FARE FORMAZIONE SIGNIFICA TENER CONTO DI UNA SERIE DI FATTORI PER OFFRIRE

- **QUALITÀ PROGETTUALE** correttezza metodologica del processo formativo e corrispondenza del processo alle esigenze prevenzionali
- **QUALITÀ DIDATTICA** adeguatezza delle metodologie didattiche utilizzate nonché dei contenuti erogati attraverso i docenti nel percorso formativo
- **QUALITÀ ORGANIZZATIVA** adeguatezza dei fattori umani, strutturali, metodologici e tecnologici necessari alla conduzione del percorso formativo

# APPROCCIO

CENTRALITA'  
DELLA



# LA FILOSOFIA DELLA FORMAZIONE: L'APPROCCIO OLISTICO



**Centralità dei Lavoratori e degli studenti**



**costruire un patrimonio di consapevolezza,  
conoscenze, competenze e comportamenti che  
saranno centrali per tutta la vita lavorativa**

# ATTIVITÀ DI FORMAZIONE PER LA SCUOLA



## L'Inail anche con il coinvolgimento delle altre Istituzioni competenti in materia:

**Promuove la cultura della sicurezza sul lavoro tra i giovani contribuendo a creare un saldo legame tra il mondo della scuola e quello del lavoro**

**Realizza interventi sistematici di coinvolgimento del mondo scolastico in tutte le sue componenti principali**

# L'ALTERNANZA COME PROCESSO PARTECIPATO: CONIUGA LE CONOSCENZE ALL'ESPERIENZA PRATICA

**APPRENDIMENTO  
SPECIALISTICO  
DIRETTAMENTE IN  
AZIENDA**



# FORMAZIONE PER STUDENTI INSERITI NEI PERCORSI PER LE COMPETENZE TRASVERSALI E L'ORIENTAMENTO: STUDIARE IL LAVORO



## OBIETTIVO DEL CORSO

avvicinare gli studenti ai temi della salute e della sicurezza a scuola ed anche al lavoro attraverso una maggiore consapevolezza dei rischi per assumere comportamenti sempre più sicuri



Il corso è composto da 8 moduli.

Versione in modalità «**accessibile**» rivolto alle persone con disabilità

In ogni lezione sono presenti, Video filmati, Casi studio e Game

# RiGenerazione Scuola



## I quattro pilastri del piano

**Rigenerazione delle infrastrutture**  
Infrastrutture fisiche e digitali



**Rigenerazione dei saperi**  
Saperi, contenuti, attività e saperi vissuti

**Rigenerazione delle opportunità**  
Nuovi corsi di studio



**Rigenerazione dei comportamenti**  
Cittadinanza alimentare, rifiuti zero e mobilità dolce

**SCUOLA 2030**  
educazione per la creazione di valore



**INAIL**

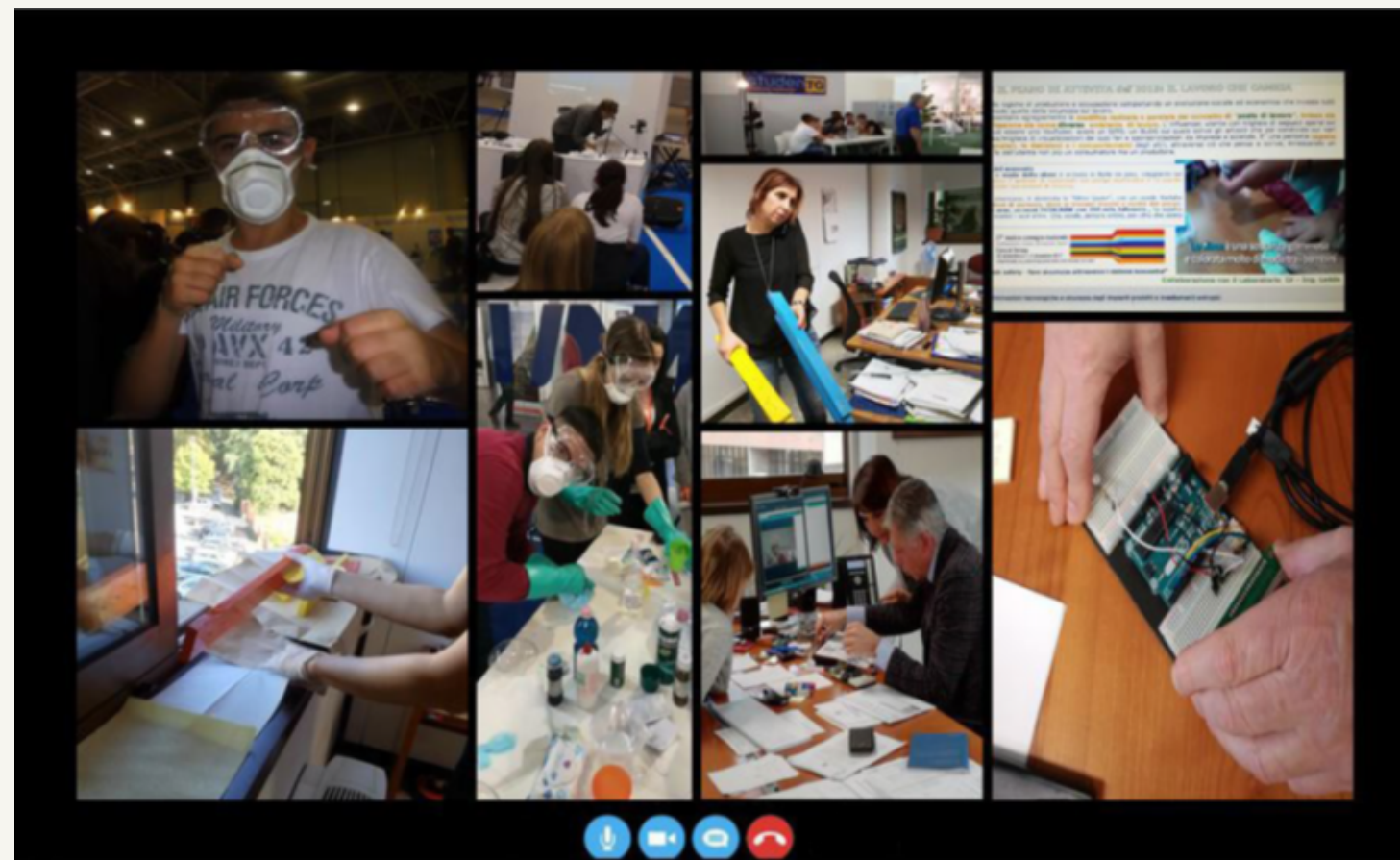
DOSSIER SCUOLA

2022



# ALCUNE ESPERIENZE....

## FLASH SAFETY LAB



## LE NUOVE APPLICAZIONI BIOTECNOLOGICHE: IL LABORATORIO INAIL DI BIOTECNOLOGIA E SICUREZZA





## Progetti dal Dossier 2022



Take it easy – il futuro è nelle tue mani



A caccia di Mostrischio



Gli Scacciarischi e le Olimpiadi della Prevenzione



#Testiamolasicurezza



Nuove  
prospettive  
formative





GRAZIE